

Maßblatt Turmdrehkran 60.1 HC und 60.2 HC

Technische Daten Technical data

Hubgeschwindigkeiten (Getriebe elektromagnetisch geschaltet) Hoist speed (Electromagnetically controlled hoist gear)						Hubwerk Hoist gear		30,0/22,0 kW 40,0/29,5 HP		
Gang III bis Speed III up to	1400/ 360 kp 3090/ 840 lbs	84,0/169,0 m/min 275,0/554,3 ft/min	Drehgeschwindigkeit Slewing speed	0,65/1,0 U/min 0,65/1,0 sl./min	Drehwerk Slewing gear		4,0/6,0 kW 5,4/8,0 HP			
Gang II bis Speed II up to	3100 kp 6830 lbs	42,0 m/min 137,8 ft/min	Kranfahrgeschwindigkeit Travelling speed	25,0 m/min 82,0 ft/min	Kranfahrwerk Travel gear		2 x 3,0 kW 2 x 4,0 HP			
Gang I bis Speed I up to	6000 kp 13230 lbs	13,0 m/min 42,7 ft/min	Katzfahrgeschwindigkeit Trolley travelling speed	20,0/40,0 m/min 65,6/131,3 ft/min	Katzfahrwerk Trolley gear		1,4/2,1 kW 1,9/2,8 HP			
Hubgeschwindigkeiten (Getriebe mechanisch geschaltet) Hoist speed (Mechanically controlled hoist gear)						Hubwerk Hoist gear		30,0/22,0 kW 40,0/29,5 HP		
Gang III bis Speed III up to	1400/ 360 kp 3090/ 790 lbs	82,0/164,0 m/min 269,0/537,9 ft/min	Gesamtmotorenleistung Total motor output				44,1 kW 58,8 HP			
Gang II bis Speed II up to	2900/1000 kp 6390/2205 lbs	41,0/ 82,0 m/min 134,5/269,0 ft/min	Auslegeranlenkpunkt Jib pivoting point				46,0 m 150,9 ft			
Gang I bis Speed I up to	6000/3200 kp 13230/7055 lbs	16,0/ 32,0 m/min 52,5/105,0 ft/min	Hubhöhe Hoisting height				43,8 m 143,7 ft			
Radstand Wheel gauge	4,6 m 15,1 ft		Spurweite Track gauge		4,6 m 15,1 ft		Konstruktionsgewicht Dead weight		38460 kp 84780 ft	
Max. Druck pro Laufrad (in Betrieb) Max. wheel load (in operation)	23000 kp 50700 lbs		Max. Druck pro Laufrad (außer Betrieb) Max. wheel load (out of operation)		29800 kp 65700 lbs					
Hubgeschwindigkeiten und Tragkräfte sind nur bis zu den angegebenen Hubhöhen gültig.										
Kran mit max. Ausladung Crane with max. radius	m ft		40,0 131,3		30,0 98,4					
Ausladung Radius	m ft		40,0 131,3		13,4 44,0		2,1 6,9		30,0 98,4	
Tragkraft Capacity	kp lbs		1500 3310		6000 13230		6000 13230		2200 4850	
Hubgeschwindigkeit (mech. gesch.) Hoist speed (mechanically controlled)	m/min ft/min		41,0 134,5		16,0 52,5		16,0 52,5		41,0 134,5	
Hubgeschwindigkeit (elektr. gesch.) Hoist speed (electromagn. controlled)	m/min ft/min		42,0 137,8		13,0 42,7		13,0 42,7		42,0 137,8	
Gegengewicht (Beton) ca. Counter weight (concrete) approx.	kp lbs		7250 15980		4350 9590					

Bei elektromagnetisch schaltbarem Getriebe verringert sich das Gegengewicht jeweils um 450 kp.

Projektblatt Nr. 120 P - 1532/o - 7.73 - Krangruppe I

LIEBHERR

So baut man Krane. 

Lastdiagramm 60.1 HC und 60.2 HC

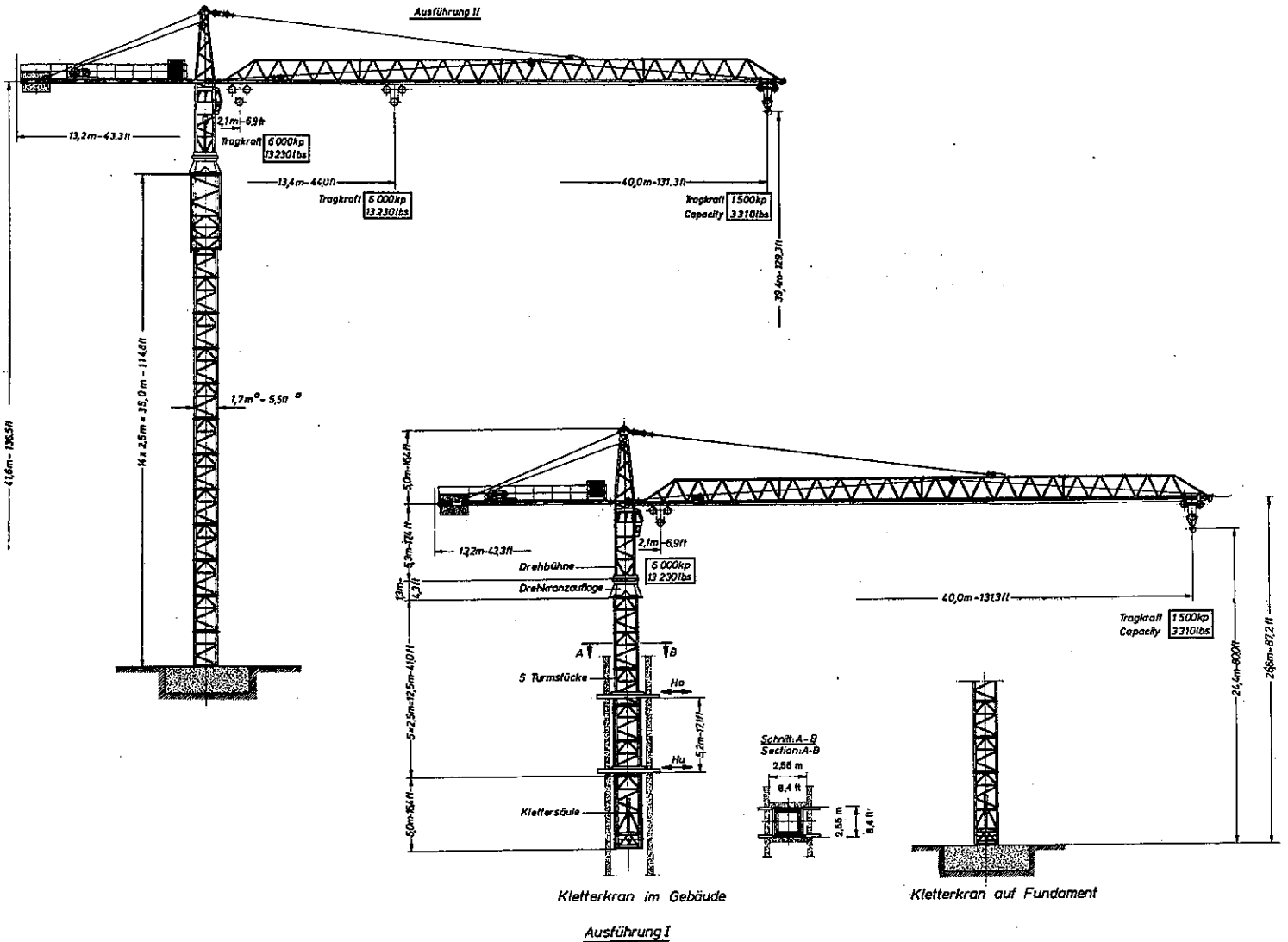
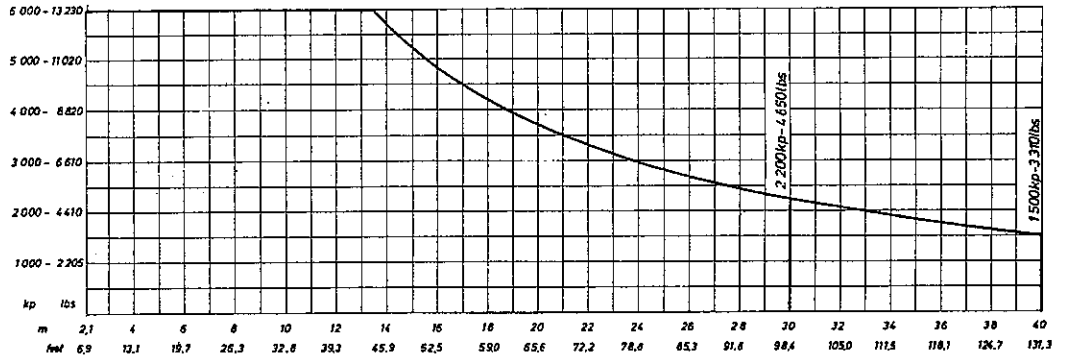


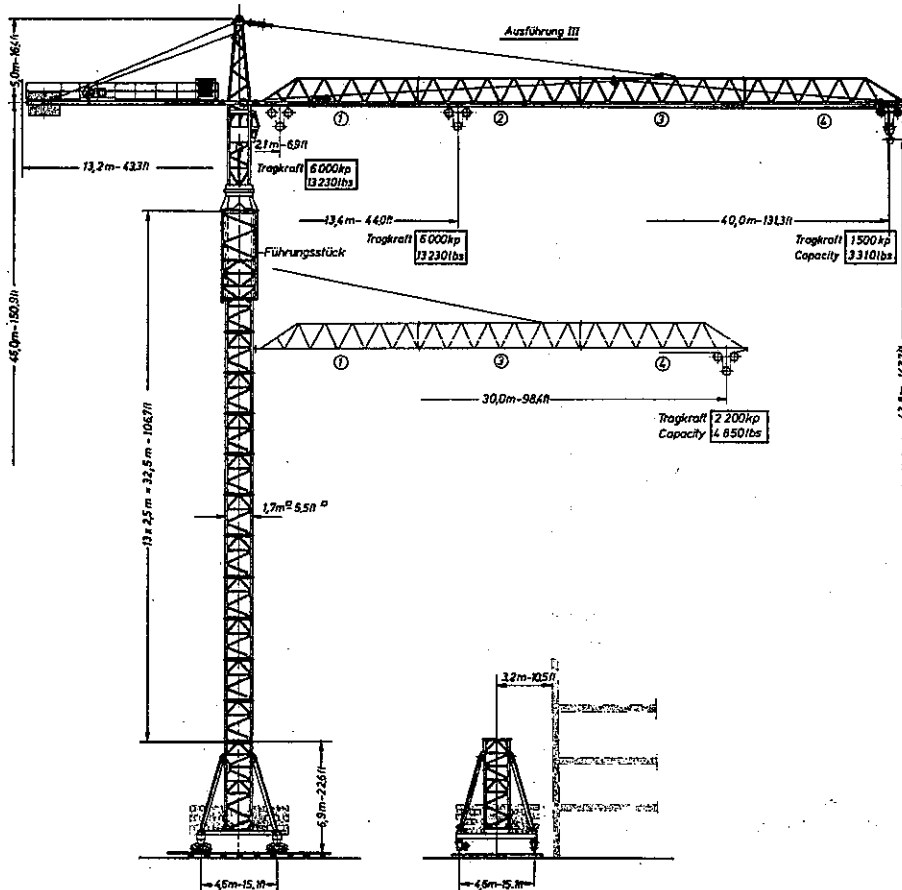
Tabelle 60.1 HC

Anzahl der Turmstücke, Number of tower sections	Hubhöhe, Hasting height				Zentralballast, Central ballast			
	stationär, stationary		fahrbar, mobile		außer Betrieb, out of operation		in Betrieb, in operation	
	m	ft	m	ft	kp	lbs	kp	lbs
14	39,4	129,3	—	—	—	—	—	—
13	36,9	121,1	43,8	143,7	59 200	130 510	—	—
12	34,4	112,9	41,3	135,5	47 650	104 050	—	—
11	31,9	104,7	38,8	127,3	41 800	92 150	—	—
10	29,4	96,5	36,3	119,1	41 800	92 150	—	—
9	26,9	88,3	33,8	110,9	36 000	79 370	—	—
8	24,4	80,1	31,3	102,7	30 160	66 480	—	—
7	21,9	71,9	28,8	94,5	24 350	53 680	—	—
6	19,4	63,7	26,3	86,3	18 500	40 790	—	—
5	16,9	55,5	23,8	78,1	12 700	28 000	—	—
4	14,4	47,3	21,3	69,9	12 700	28 000	—	—
3	11,9	39,1	18,8	61,7	12 700	28 000	—	—
2	9,4	30,9	16,3	53,5	12 700	28 000	—	—
1	6,9	22,7	13,8	45,3	—	—	—	—



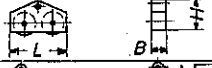
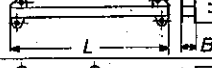

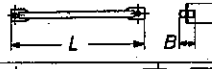
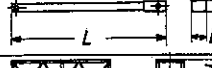
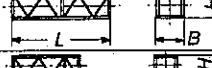
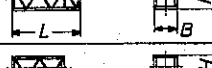
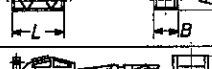

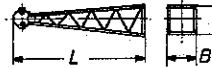
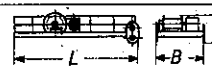







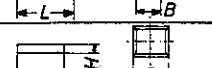



Tabelle 60.2 HC

Anzahl der Turmstücke Number of tower sections	Hubhöhe, Hasting height				Zentralballast, Central ballast			
	stationär, stationary		fahrbar, mobile		außer Betrieb, out of operation		in Betrieb, in operation	
	m	ft	m	ft	kp	lbs	kp	lbs
3x10,0m + 2x2,5m	39,4	129,3	—	—	—	—	—	—
3x10,0m + 1x2,5m	—	—	43,8	143,7	47 600	104 940	—	—
2x10,0m + 2x2,5m	29,4	96,5	—	—	—	—	—	—
2x10,0m + 1x2,5m	—	—	33,8	110,9	30 160	66 490	—	—
1x10,0m + 2x2,5m	19,4	63,7	—	—	—	—	—	—
1x10,0m + 1x2,5m	—	—	23,8	78,2	18 500	40 790	—	—
1x2,5m	—	—	13,8	45,3	12 700	28 000	—	—

Für endgültige Ballastierung und Raddrücke sind die Angaben der Betriebsanweisung maßgebend.



Kolli-Liste Turmdrehkran Form 60 HC

Pos.	Anzahl	Benennung		Länge m	Breite m	Höhe m	Einzel- Gewicht kp	Gesamt- Gewicht kp
1	2	Fahrschemel mit Antrieb		1,35	0,75	0,75	800	1600
2	2	Fahrschemel ohne Antrieb		1,25	0,45	0,75	500	1000
3	1	Tragholm I		7,00	0,60	0,50		870
4	2	Tragholm II		3,40	0,60	0,50	390	780
5	4	Querholm		4,30	0,10	0,20	45	180
6	4	Stützbalken		4,35	0,20	0,20	205	820
7	1	Führungsstück kompl.		5,50	2,20	2,30		3200
8	1	Unterswagen-Turmstück		5,50	1,85	1,85		1750
9	13	Turmstück		2,50	1,80	1,80	750	9750
10	1	Drehbühne kompl. mit Kugeldrehkranz und Kud-Auflage		6,70	2,40	2,40		6250
11	1	Turmspitze		5,50	1,50	1,50		1150
12	1	Gegenausleger kompl.		12,30	2,20	1,50		4800
13		Gegenausleger-Anlenkstück						
14	1	Ausleger-Anlenkstück		10,20	1,40	1,60		1350
15	2	Ausleger-Zwischenstück		10,20	1,40	1,60	1040	2080
16		Ausleger-Zwischenstück						
17	1	Ausleger-Kopfstück		10,40	1,50	2,30		740
18	1	Laufkatze		1,60	1,50	1,10		300
*19	1	Kletterstück „D“ kompl.		6,20	1,85	1,85		2700
*20	3	Kletterrahmen		2,60	2,10	0,50	700	2100
21	1	Podeste		3,80	1,20	1,80		540
*22	4	Kletterleitern		6,00	0,20	0,10	105	420
23	3	Turmstück, 60.2 HC		10,00	1,80	1,80	2020	6060
24	1	Kiste mit Kleinteilen, Seilen und Fundamentwinkeln		1,50	1,10	1,10		1700

* Nur bei Ausführung I, Pos. 1 bis 6 und 8, nur bei Ausführung III

Konstruktionsänderungen vorbehalten!